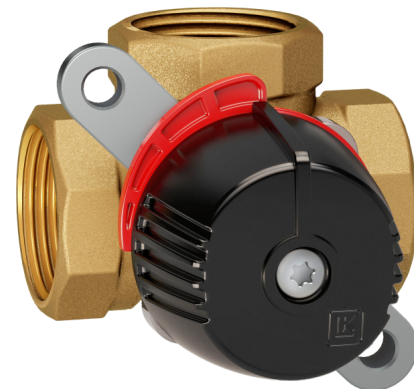


LK 840 ThermoMix® 2.0

- Lågt internt läckage
- Enkel att motorisera
- Brett sortiment



Teknisk data

Vridvinkel:	90°/360°
Vridmoment:	< 1 Nm (DN15-32)* < 2,1-2,3 Nm (DN40-50)*
Läckage:	< 0,2% av Kvs vid 100 kPa
Max. arbetstryck:	1,0 MPa (10 bar)
Max. differenstryck:	100 kPa (1 bar)
Arbetstemperatur:	Min. 5 °C/Max. 110 °C (120 °C kortvarigt)
Omgivningstemperatur:	Min. 5 °C/Max. 60 °C
Gängstandard:	Rp - invändig gänga, G - utvändig gänga
Media 1:	Vatten - Glykolinblandning max. 50% Etanolinblandning max. 30%
Material, ventilhus:	Mässing EN 12165 CW617N
Material, inre lock:	PPS Komposit
Material, yttre lock:	Aluminium DN 15-32, Komposit DN 40-50
Material, slid/axel:	Mässing EN 12165 CW617N
Material, tätningar:	EPDM
Axeltätning:	Två O-ringar

* Dubbelt moment om ventil används fördelande

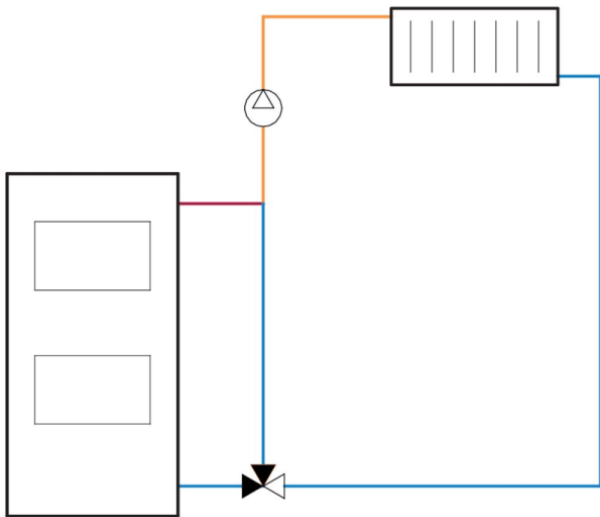
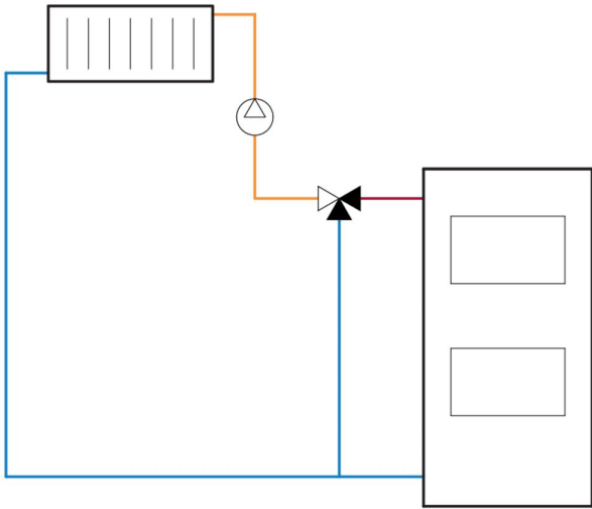
LK 840 ThermoMix® 2.0 är en 3-vägs shuntventil som kan användas som blandnings- eller fördelningsventil i värmesystem.

Ventilen är lämplig för motorisering och kan förses med en isolering. För mer information se produktbladet för isolering.

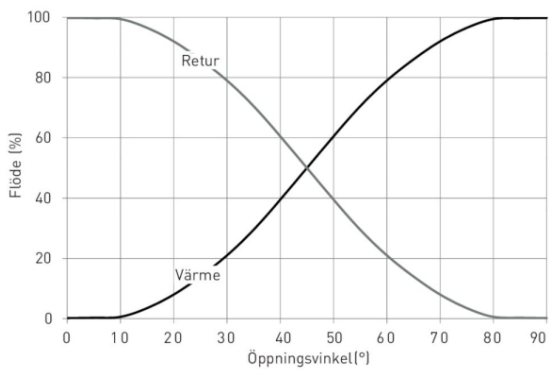
En kompakt design och åttakants nyckelgrepp gör installationen betydligt enklare i framförallt trånga utrymmen. Monteringen av ventilen är lägesoberoende och LK 840 ThermoMix® 2.0 kan enkelt anpassas för höger- eller vänstermontage.



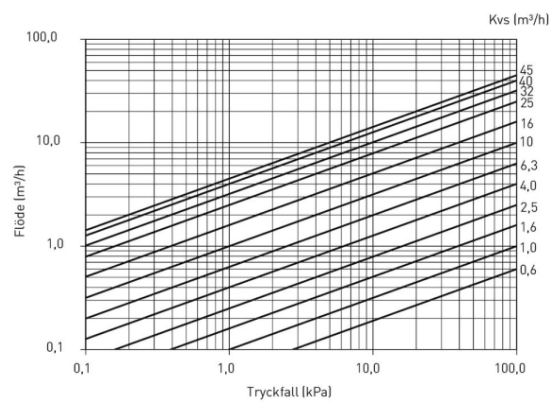
Ventilen kräver inget underhåll men installationen bör kontrolleras regelbundet.



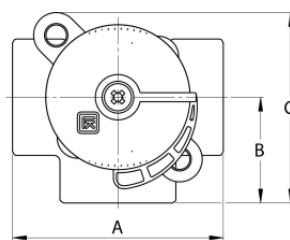
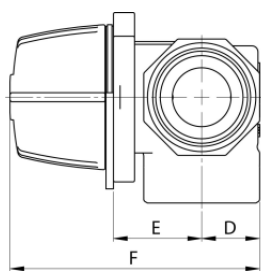
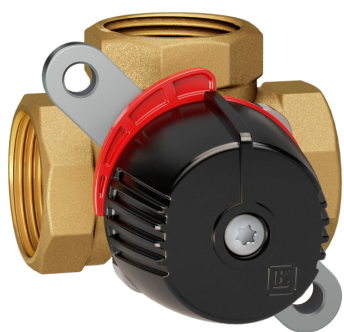
Ventilkaraktäristik



Kapacitetsdiagram

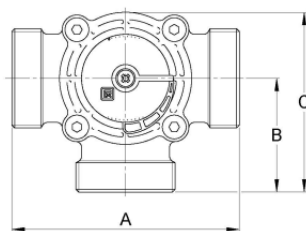
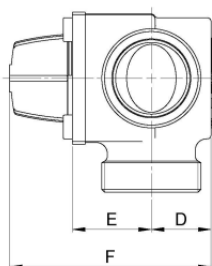
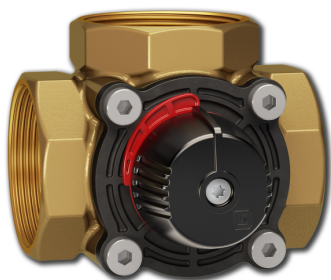


LK 840 2.0 - Invändig gänga



Artikel	Dim.	Kvs m ³ /h	A mm	B mm	C mm	D mm	E mm	F mm	Vikt (kg)
181908	Rp ½"	0,6	70	35	69	18	29	81	0,5
181909	Rp ½"	1,0	70	35	69	18	29	81	0,5
181910	Rp ½"	1,6	70	35	69	18	29	81	0,5
181911	Rp ½"	2,5	70	35	69	18	29	81	0,5
181912	Rp ¾"	4,0	70	35	69	18	29	81	0,5
181913	Rp ¾"	6,3	70	35	69	18	29	81	0,5
181914	Rp 1"	6,3	70	35	69	20	29	83	0,5
181915	Rp 1"	10,0	70	35	69	20	29	83	0,5
181916	Rp 1¼"	16,0	84	42	77	24	32	90	0,8

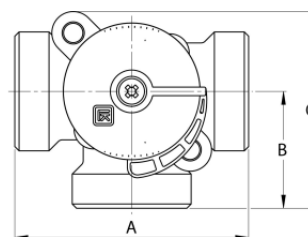
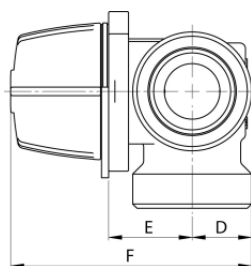
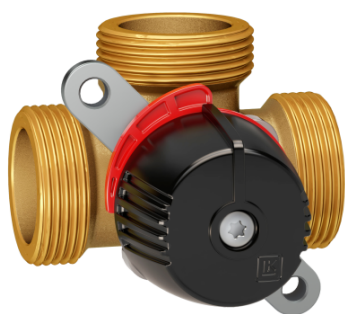
LK 840 2.0 - Invändig gänga



Artikel	Dim.	Kvs m ³ /h	A mm	B mm	C mm	D mm	E mm	F mm	Vikt (kg)
181917	Rp 1½"	25,0	106	53	88	33	43	110	1,4
181918	Rp 2"	40,0	106	53	88	33	43	110	1,6

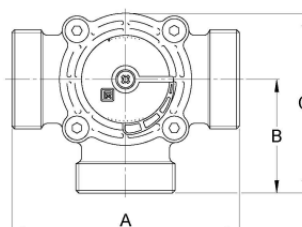
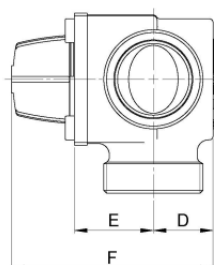
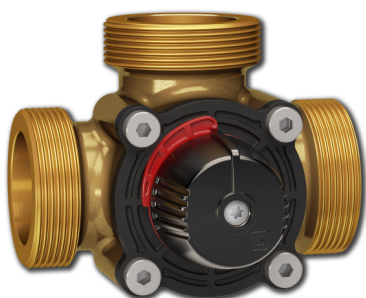


LK 840 2.0 - Utvändig gänga



Artikel	Dim.	Kvs m ³ /h	A mm	B mm	C mm	D mm	E mm	F mm	Vikt (kg)
181919	G ¾"	2,5	80	40	74	18	29	81	0,6
181920	G 1"	4,0	80	40	74	18	29	81	0,6
181921	G 1"	6,3	80	40	74	18	29	81	0,6
181922	G 1¼"	10,0	82	41	75	20	29	83	0,6
181923	G 1½"	16,0	84	42	77	24	32	90	0,8

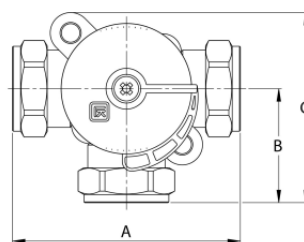
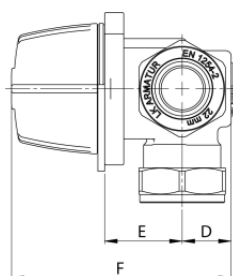
LK 840 2.0 - Utvändig gänga



Artikel	Dim.	Kvs m ³ /h	A mm	B mm	C mm	D mm	E mm	F mm	Vikt (kg)
181924	G 2"	25,0	124	62	97	33	43	110	1,4
181925	G 2"	32,0	124	62	97	33	43	110	1,4
181926	G 2"	45,0	124	62	97	33	43	110	1,4



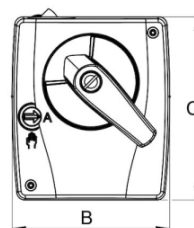
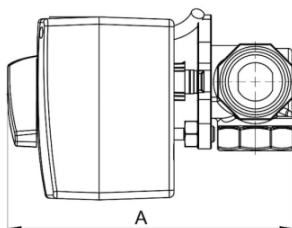
LK 840 2.0 - Klämringkoppling



Artikel	Dim.	Kvs m ³ /h	A mm	B mm	C mm	D mm	E mm	F mm	Vikt (kg)
181932	28 mm	6,3	120	60	94	18	29	81	0,7

Andra dimensioner på begäran.

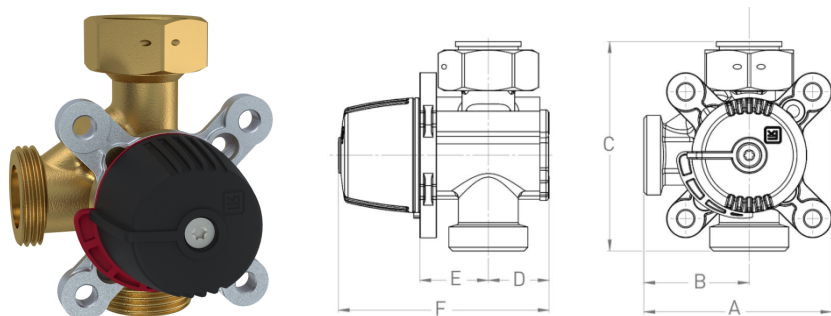
LK 840 Set - Invändig gänga - LK 950 / LK 100 SmartComfort CT



Artikel	Utförande	Dim.	Kvs m ³ /h	A mm	B mm	C mm	Vikt (kg)
182759	LK 950 (180759)	Rp ¾"	6,3	143	80	93	1,0
182760	LK 950 (180759)	Rp 1"	6,3	145	80	93	1,0
182761	LK 950 (180759)	Rp 1"	10,0	145	80	93	1,0
182762	LK 100 (181242)	Rp ¾"	6,3	149	84	97	1,0
182763	LK 100 (181242)	Rp 1"	10,0	151	84	97	1,0

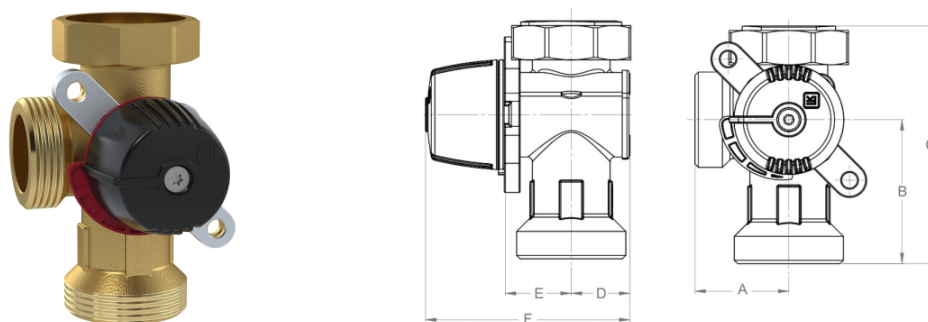


LK 850 HG - Utvändig gänga / Lekande mutter



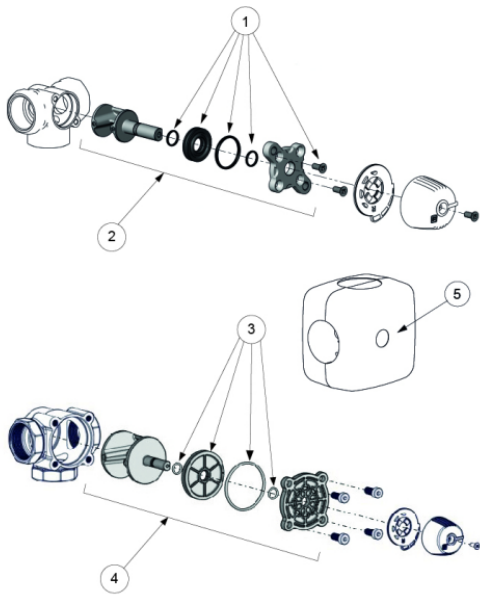
Artikel	Dim.	Kvs m ³ /h	A mm	B mm	C mm	D mm	E mm	F mm	Vikt (kg)
182765	G 1" x G 1" x Rp 1" Lekande mutter	6,3/10,0	78,5	44	88	25,4	28,6	88,1	0,65

LK 840 HG - Utvändig gänga / Lekande mutter



Artikel	Dim.	Kvs m ³ /h	A mm	B mm	C mm	D mm	E mm	F mm	Vikt (kg)
182766	G 1½" x G 1¼" x Rp 1½" Lekande mutter	6,3	41	63	104	25,6	28,8	89	0,7
182767	G 1½" x G 1¼" x Rp 1½" Lekande mutter	10,0	41	63	104	25,6	28,8	89	0,7

Tillbehör & reservdelar



Artikelnr.	Artikel	Position
187187	Tätningssats LK 840/841 DN 15-20	1
187188	Tätningssats LK 840/841 DN 25	1
187197	Tätningssats 840/841 2.0, DN 32	1
187190	Rep. sats LK 840 DN 15-20	2
187191	Rep. sats 840 DN 25	2
187192	Rep. sats LK 840 DN 32	2
187189	Tätningssats 840/841 2.0, DN 40-50	3
187193	Rep. sats LK 840 DN 40-50	4
187107	Isolering, DN 15-20	5
187108	Isolering, DN 25-32	5